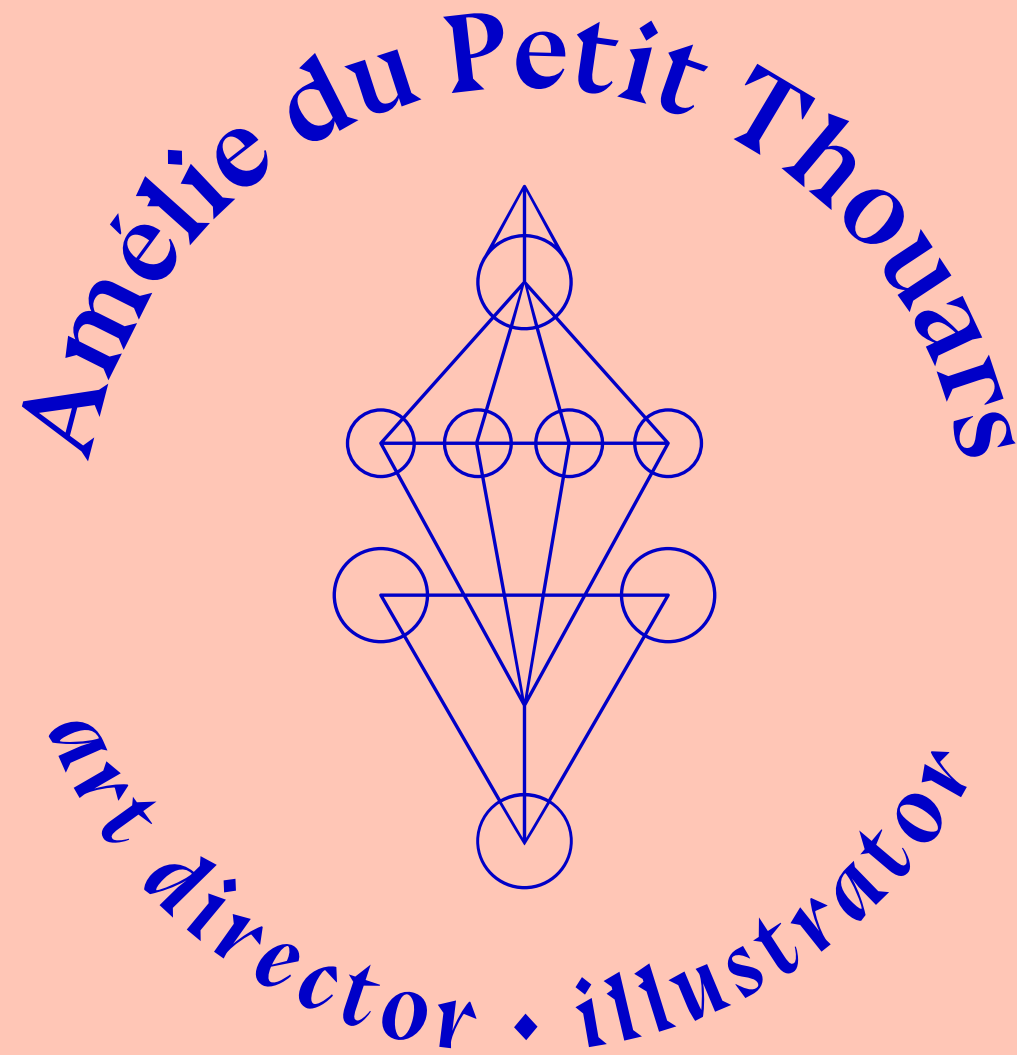


amelie_du_petit_thouars@hotmail.fr

ameliedupetitthouars.com



B
o
n
j
o
u
r
!

♡ +33 6 19 89 32 35 ♡

selected clients



FIRST
ÉDITIONS

MARABOUT



E/P/A



Sies + Höke



Crédit Municipal de Paris
Pour tous depuis 1637

kamel
mennour

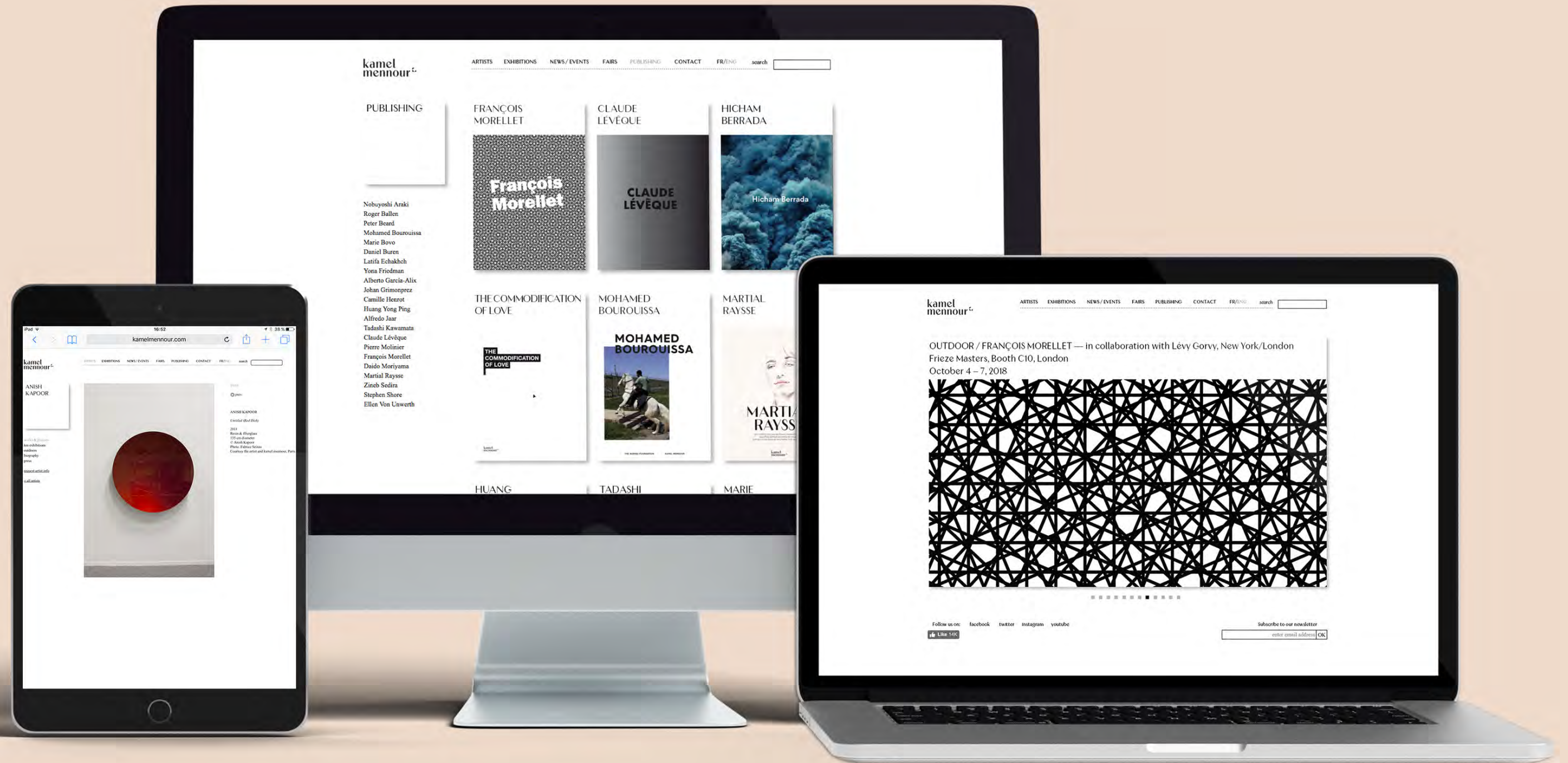


Maison Louis Marie

SANTA CRUZ

LETTERPRESS
DE PARIS

kamel
mennour



The project

The kamel mennour gallery has called on Moshi Moshi Studio since 2010 for the artistic direction of its communication, the creation of its catalogs, in collaboration with Yorgo Tloupas who created its logo and its redesign in 2016.

Deliverables

invitation cards, stationery, newsletters, leaflets, content for mobile phones, posters, press releases, website redesign (2010-2018), creation of exhibition catalogs and monographs, special projects...

Role

Art direction, graphic design and creation of various content. Link with printers.



kamel mennour⁺

L'IMAGE PENSÉE

Mohamed Bourouissa
Alberto Garcia-Alix
Paul-Armand Gette
Camille Henrot
Carsten Holler
Pierre Leguillon
Claude Lévêque
Hilary Lloyd
Christodoulos Panayiotou
James Richards
Camille de Toledo

27 juin -
25 juillet 2013
Vernissage le jeudi 27 juin
de 19h à 21h30

Concepteur | Donatien Grau

kamel mennour
47, rue saint-andré des arts
paris 75006 france
tel +33 1 56 24 03 63
kamelmennour.com

EXPOSITION PRÉSENTÉE DANS LE CADRE DE LA SAISON
PALAIS DE TOKYO
avec le soutien du
COMITÉ PROFESSIONNEL DES GALERIES D'ART

kamel mennour⁺ présente
8 films sur des projets réalisés
à la galerie et hors les murs en 2013

kamel mennour⁺ presents
8 films on projects shown
at the gallery and outdoors in 2013

www.kamelmennour.com

kamel mennour⁺ présente
Mohamed Bourouissa
"All-In"
•
Alicja Kwade
"Gegenwartsdauer"
•
Ann Veronica Janssens
•
Claude Lévêque
"Murmure"
•
Camille de Toledo
"C'est la vie"

TATIANA TROUVÉ

Navigation Map, London 2018
2 octobre – 10 novembre 2018
kamel mennour
51 Brook Street
London W1K 4HR

Le Shaman
4 – 7 octobre 2018
Frieze London * Booth A2
Regent's Park
London NW1 4LLA

A Quiet Life
15 octobre – 24 novembre 2018
kamel mennour
47 rue Saint-André-des-Arts
75006 Paris

galerie@kamelmennour.com
www.kamelmennour.com

kamel mennour⁺



A QUIET LIFE

J'ai toujours travaillé dans les endroits que j'ai
habités. Il serait peut-être plus juste de dire que
j'ai toujours dormi là où je travaille. J'ai donc
souvent rendu visite à mon atelier la nuit et de
ces visites nocturnes sont nées les *Réminiscences*,
une série de dessins au crayon noir sur papier
noir au sein desquels figure mon atelier de nuit
ou plutôt ce que j'en perçois alors.

Tout un monde separe l'univers dans lequel
je travaille le jour, que ce soit activement
ou passivement et celui que je quitte le soir pour
le retrouver le matin : un monde où le temps
opère, les les choses entre elles : un monde bien
vivant qui se passe de ma présence et que je me
surprends à redécouvrir.

Dans ses installations vidéo *Mapping The
Studio I et II* (2001), Bruce Nauman montre
des images de son atelier, filmé une heure par
nuit, quarante-deux nuits durant, avec une
caméra infrarouge sur une période de plusieurs
mois. Si il ne se passe pas grand-chose dans ces
vues nocturnes, un monde bruisse pourtant
dans ce lieu, comme le soulignent les indices
sonores de prises de d'insomnies et d'automates
(des aboiements de chiens, des cris de coyotes),
mais aussi les bruits de trains, au loin, ou le
passage d'un chat et de souris. L'atelier est un
environnement relié à des étres et des choses
qui accouille et produit sans cesse de micro-
événements. Il vit le jour comme la nuit. Et il
y a surtout du temps qui passe dans ce lieu en
état de veille, habité par la pensée et par le rêve,
quand les choses qui le peuplent sont au repos,
la nuit venue.

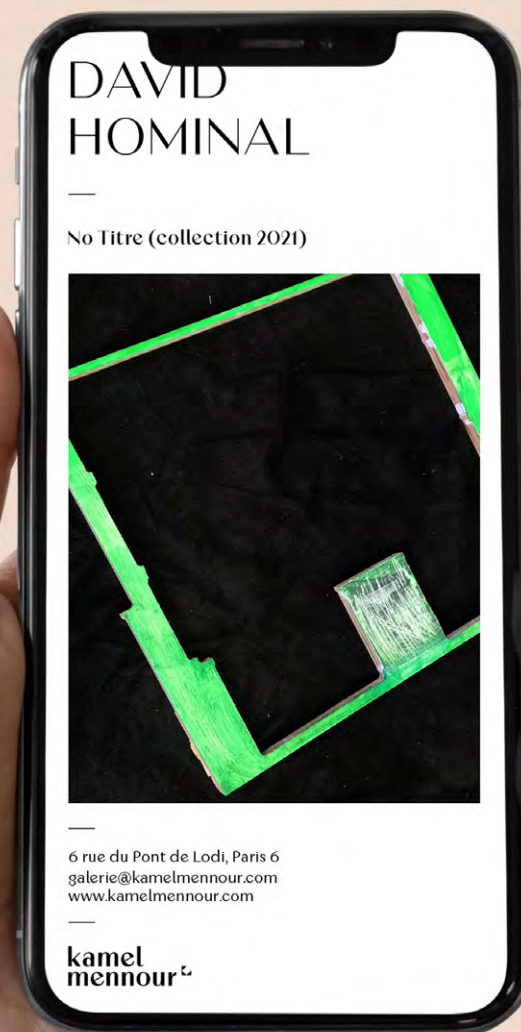
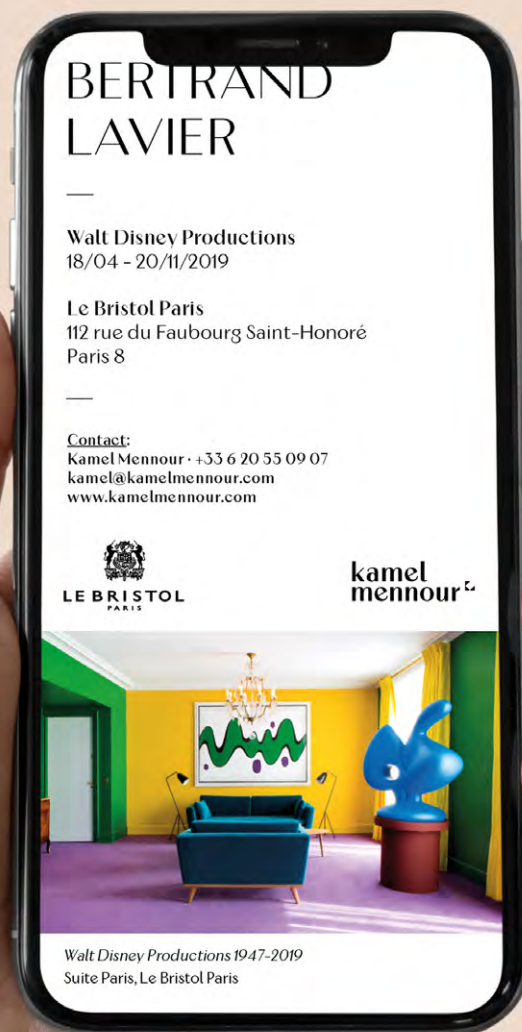
L'observateur emporte avec lui des arêtes sur
image des mondes qu'il explore, et c'est bien
un instantané de cet univers en veille, de
ce monde des possibles, que j'ai arrêté pour
mon exposition. Tout, ici, a muté, changeant
de matérialité pour se figer dans le temps,
dans des lieux qui désormais fixent les choses
les unes aux autres. Ce mouvement d'arrêt
et ce dédoublement des objets dans leur
mutation font apparaître l'environnement de
l'atelier comme dans un songe. Dans l'étrange
processus de fossilisation qui s'en est emparé,
les éléments que le peuplent, si différents
sont-ils, acquièrent le statut d'œuvres et les
différences qui les séparent ont été abolies,
elles aussi endormies à jamais.

C'est ici que s'accomplit le voyage autour de
mon atelier.

Tatiana Trouvé

Pour toutes les œuvres © Tatiana Trouvé - Adagp, Paris
Courtesy the artist and kamel mennour, Paris / London
© Photo Florian Kloré / elm

Sans titre issu de la série *Le dessinement*, 2005. Copié sur papier marouflé sur toile, sérigraphie 85 x 100 x 1,5 cm
© Photo Florian Kloré / elm



kamel mennour

Pour lire le communiqué de presse de l'exposition -
To read the press release of the show:

MOHAMED BOUROUISSA
Brutal Family Roots

Scanner un code QR avec un iPhone

- 1 - Ouvrez l'app Appareil photo depuis l'écran d'accueil, le centre de contrôle ou l'écran de verrouillage de votre appareil.
- 2 - Sélectionnez l'appareil photo arrière.

Tenez votre appareil de sorte que le code QR apparaisse dans le viseur de l'app Appareil photo. Votre appareil reconnaît le code QR et affiche une notification.

- 3 - Touchez la notification pour ouvrir le lien associé au code QR.

How to scan a QR code with an iPhone

- 1 - Open the Camera app from the Home screen, Control Center, or Lock screen.
- 2 - Select the rear facing camera.

Hold your device so that the QR code appears in the viewfinder in the Camera app. Your device recognizes the QR code and shows a notification.

- 3 - Tap the notification to open the link associated with the QR code.

FR Après avoir exposé dans son jardin en 2016 et 2017 les œuvres de Daniel Buren et Ugo Rondinone — artistes de renommée internationale — Le Bristol Paris a demandé à Kamel Mennour de réfléchir à un nouveau projet. Pour cette troisième collaboration, le galeriste parisien et londonien invite donc l'artiste français Bertrand Lavier à concevoir une double intervention inédite dans le jardin à la française et la Suite Paris du Palace.



Depuis la fin des années 1960, l'œuvre de Bertrand Lavier ne cesse de subvertir les catégories traditionnelles qui compartimentent la création artistique, l'artiste explorant les relations entre la peinture et la sculpture, la représentation et l'abstraction, la vie et l'art. Passant avec aisance d'un médium à l'autre, il développe et expérimente continuellement des stratégies de traduction, de transposition et de conversion, perturbant finalement nos façons familières de percevoir et de concevoir l'art.

Pour comprendre le projet de Bertrand Lavier au Bristol Paris, il faut revenir à la bande dessinée « Traits Très Abstraits », parue en 1977 dans *Le Journal de Mickey* qui raconte les aventures de Mickey et Minnie dans un musée d'art moderne fictive. Fasciné par cet



ENG After exhibiting the work of internationally renowned artists Daniel Buren and Ugo Rondinone in its garden in 2016 and 2017, Le Bristol Paris has asked Kamel Mennour if he would come up with another collaboration. This time, Mennour has invited the French artist Bertrand Lavier to conceive of a new, double intervention into the space of the Hotel, for both the French garden and the Hotel's Paris Suite.

Since the end of the 1960s, Bertrand Lavier's work has been endlessly subverting the traditional categories used to compartmentalise artistic creation, exploring the relationship between painting and sculpture, representation and abstraction, life and art. Shifting easily from one medium to another, he is continually developing and experimenting with strategies for translation, transposition, and conversion, disturbing our familiar ways of perceiving and conceiving art.

To understand Bertrand Lavier's project for Le Bristol Paris, one has to go back to the cartoon strip "Traits Très Abstraits" ("Very Abstract Lines"), which came out in a 1977 edition of *Le Journal de Mickey*, and which recounted the adventures of Mickey and Minnie Mouse in a pretend modern art museum. Fascinated by this imaginary space, Bertrand Lavier began his *Walt Disney Productions* 'workspace' in 1984, isolating

ENG Painting is a common denominator in David Hominal's work, a physical and sculptural element that traces the genealogy of his multimedia œuvre, between performance, video, dance, and object. Everything centres around the material quality of painting, which Hominal has continued to develop as a practice, including in its potential to be combined with other media.



No Titre, 2020
Acrylique sur toile - Acrylic on canvas, 250 x 210 cm

In the new series *No Titre* (collection 2021), on show at kamel mennour in Paris, the subject is colour. Its manipulation over large canvases allows Hominal to get beyond the traditional systems of analysis separating figuration and abstraction. He can incorporate kitsch like he can incorporate tragedy, travelling across the entire history of representation,

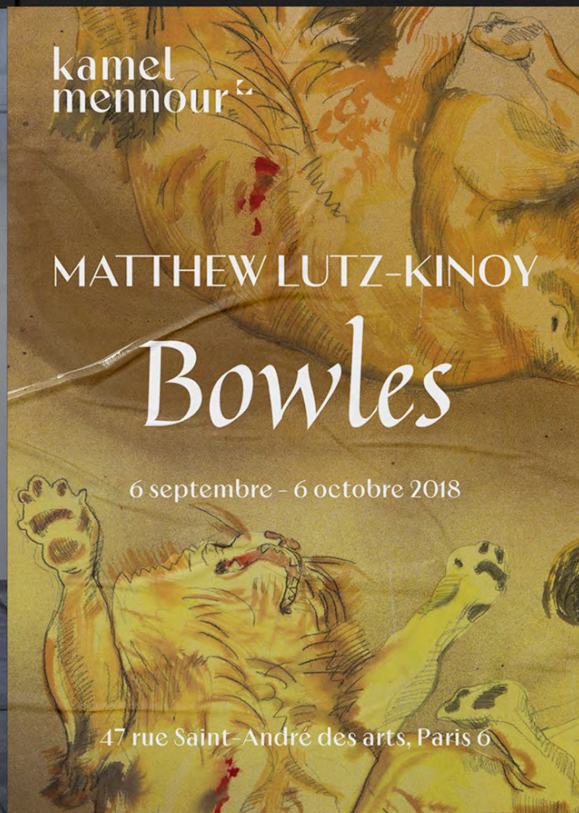
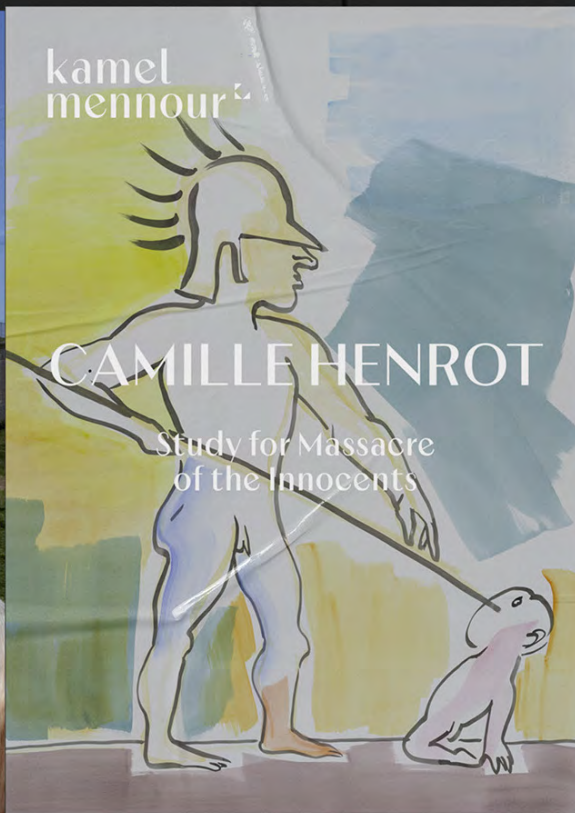
ENG Born in 1976 in France, DAVID HOMINAL lives and works in Berlin. His work has been shown in a large number of solo and group exhibitions in France, including the Palais de Tokyo and the Centre culturel suisse in Paris, the Consortium in Dijon, and Magasin in Grenoble; as well as abroad, including the Musée Jenisch in Vevey, the Centre d'édition contemporaine and the Centre d'Art Contemporain in Geneva, the Swiss Institute in New York, the Musée cantonal des Beaux-Arts in Lausanne, Fri Art in Fribourg, the Kunsthalle Bern, the Kunsthaus Zürich and the CAC - Contemporary Art Centre in Vilnius.



No Titre, 2020
Acrylique sur toile - Acrylic on canvas, 200 x 200 cm

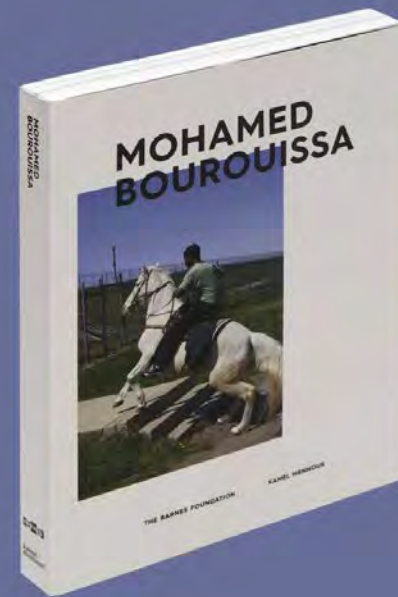
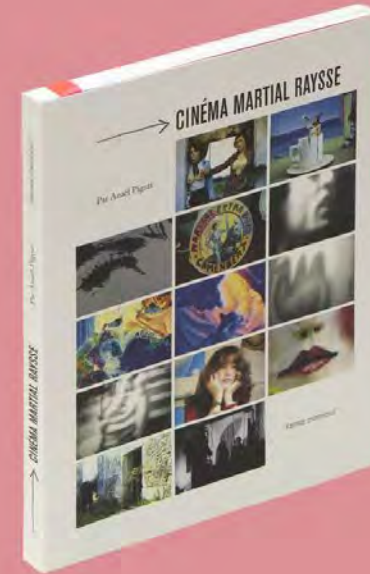
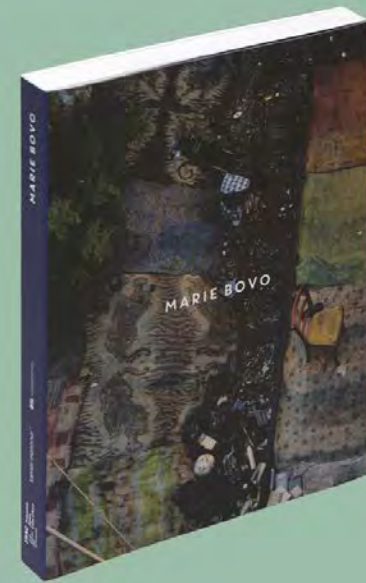
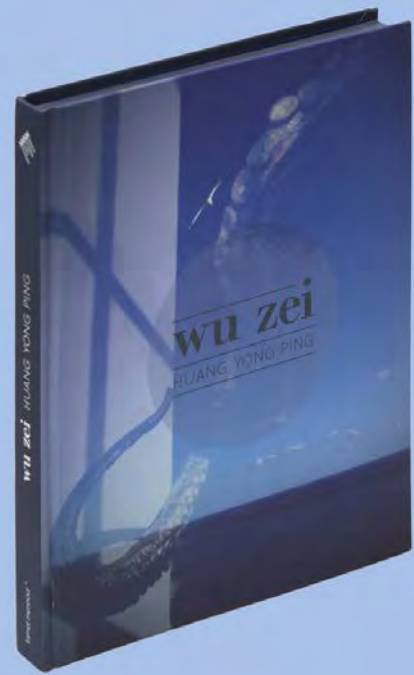
Pour toutes les œuvres - All works:
© David Hominal
Photo: archives kamel mennour
Courtesy the artist and kamel mennour, Paris/London

Design of a press release suitable for tablets and mobiles, accessible through a QR code. Solution implemented in 2019.

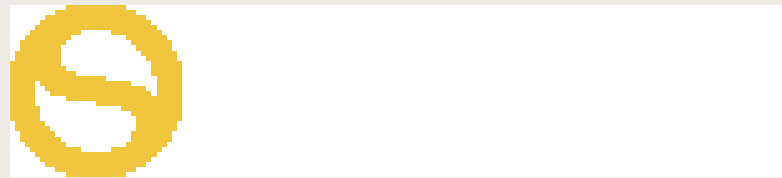




Artistic direction and layout of the permanent collection of catalogs and monographs of the gallery, 2011-2018.



Artistic direction and layout of catalogs and monographs in co-edition, 2011-2018.



The Project

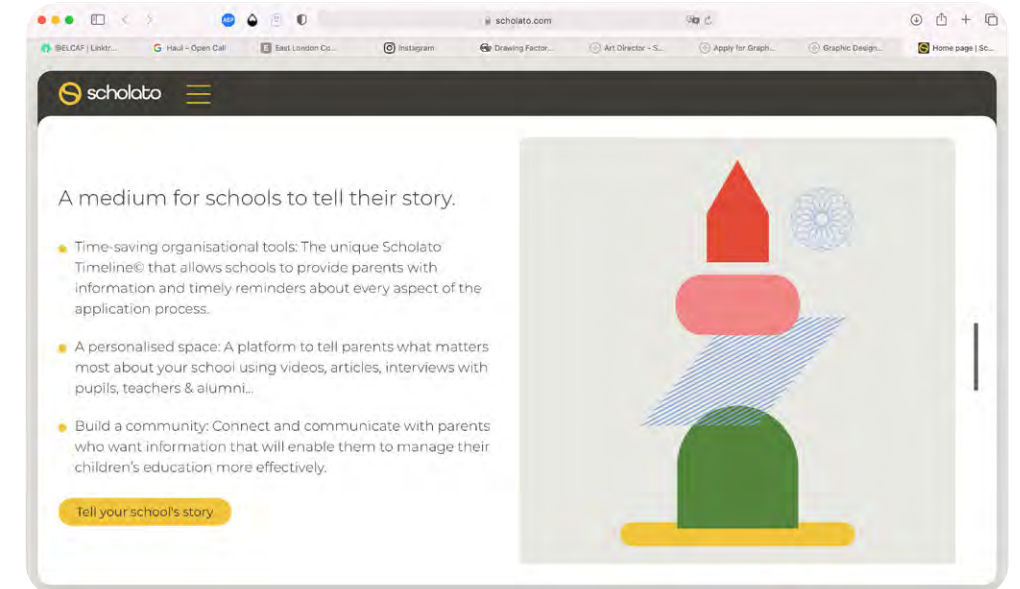
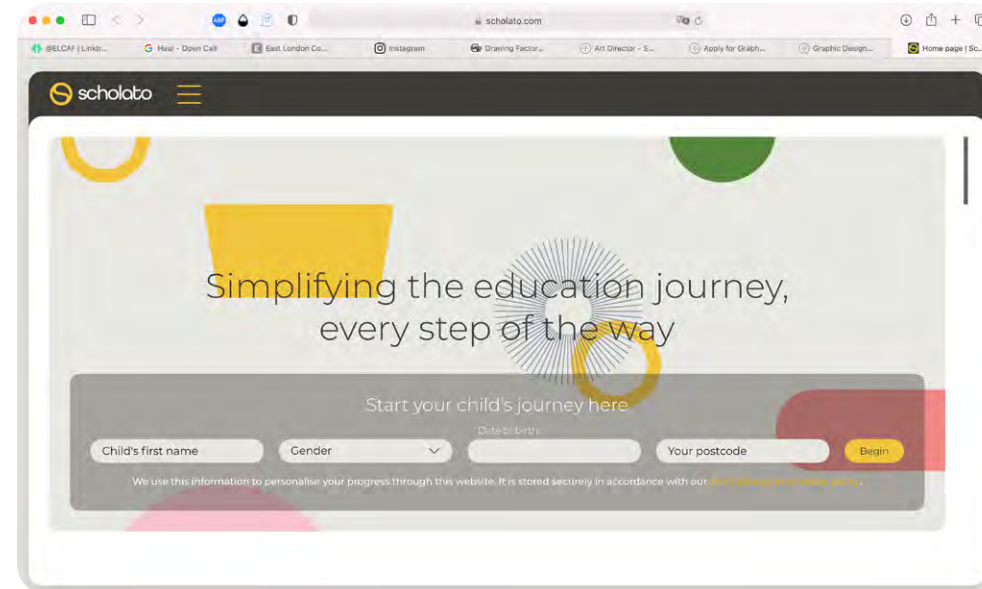
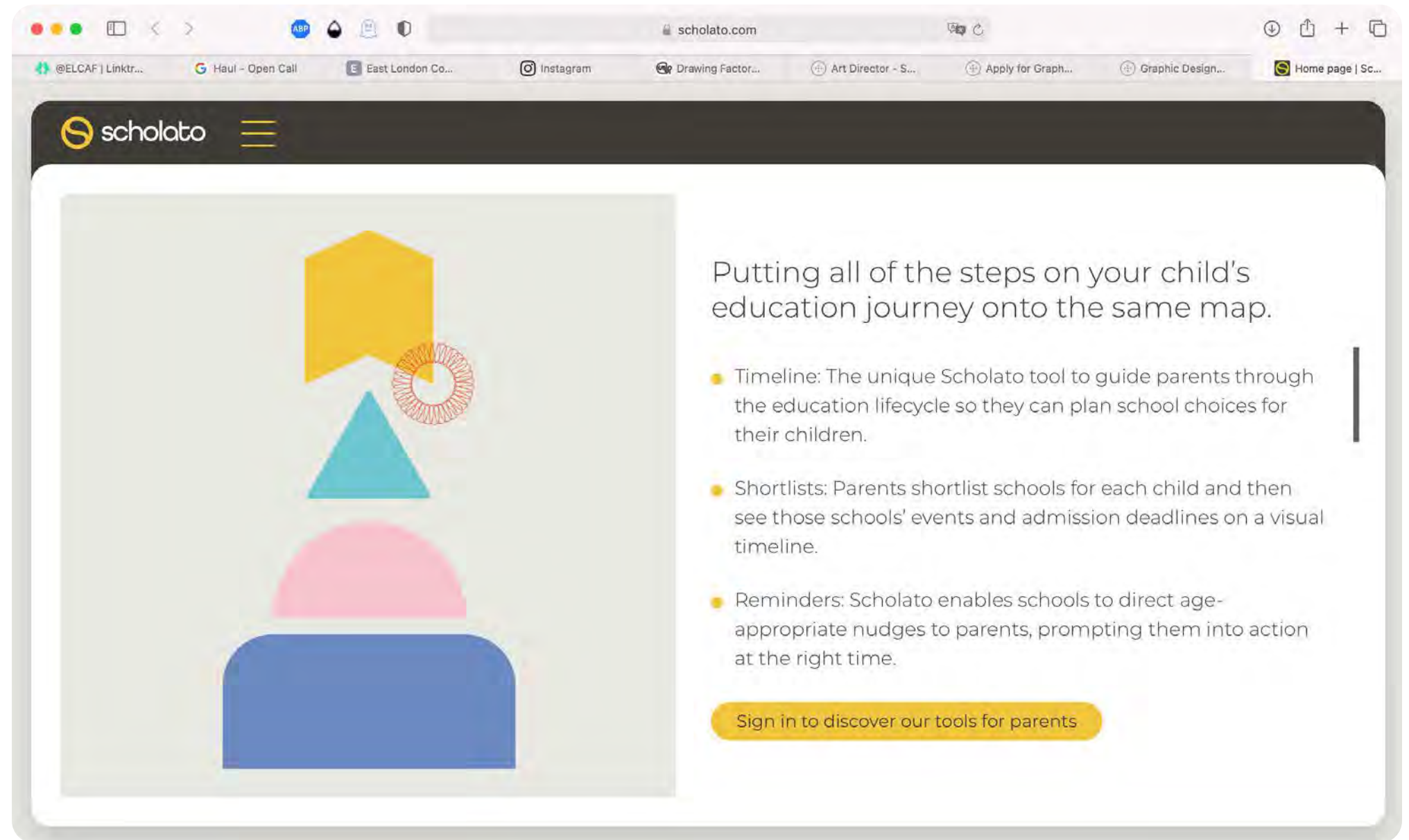
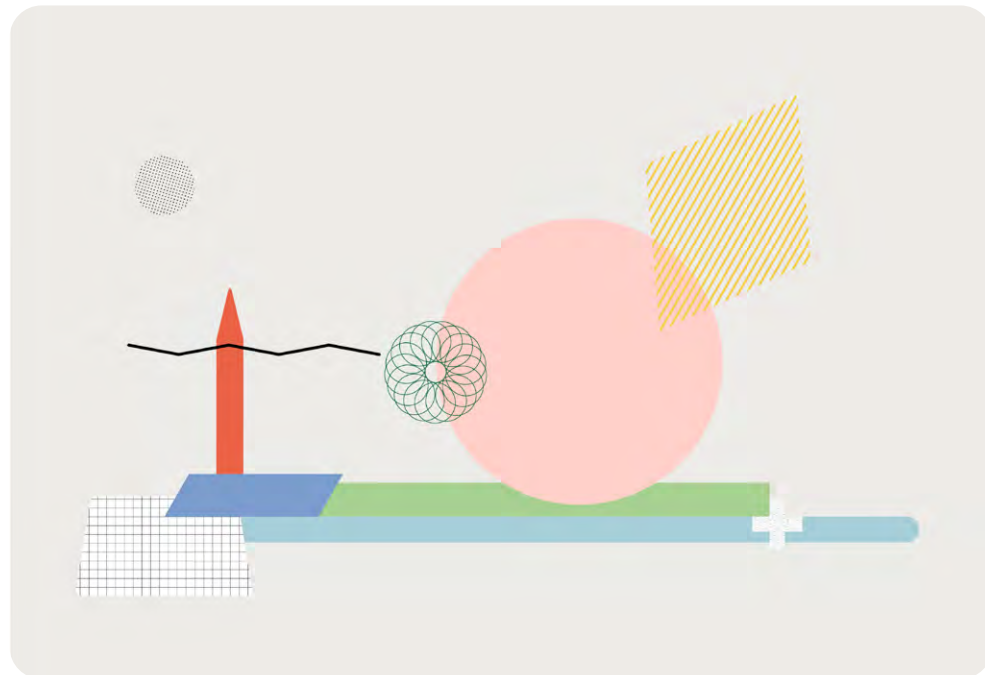
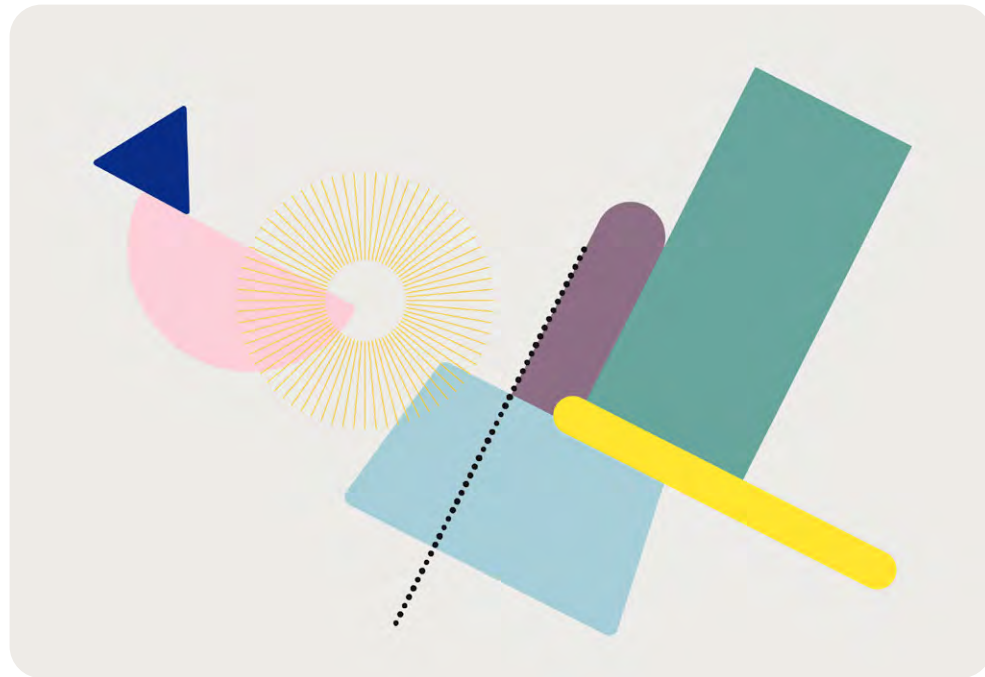
Creating colourfull patterns and compositions for the educational website. The aim was to create a warm & pleasing aesthetic to attract parents to subscribe to the service!

Deliverables

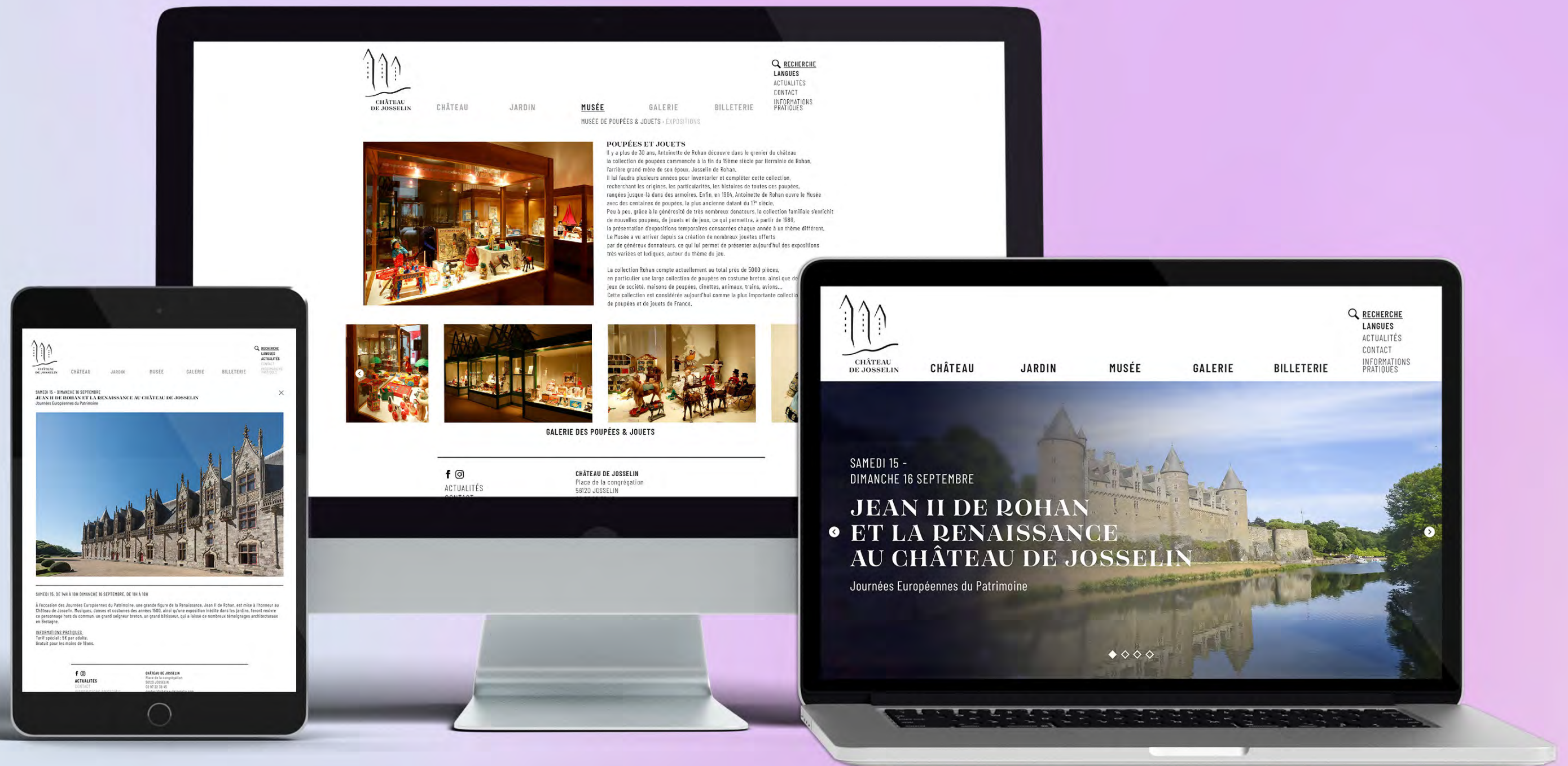
Digital drawings

Role

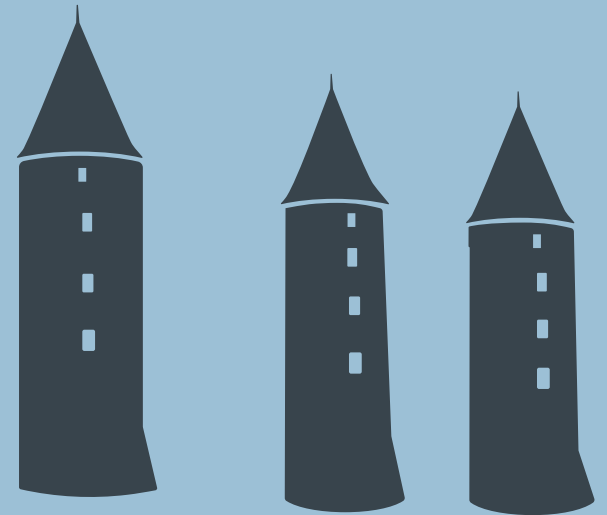
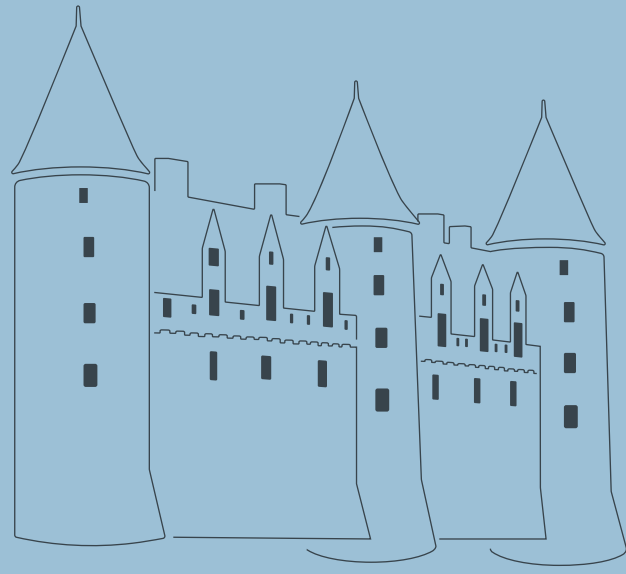
Illustration



On the left : Composition research. On the right : final propositions chosen by the client.



The new website design had to be simple, elegant, full of images, easy to update for the castle's team and responsive to all devices.



**CHÂTEAU
DE JOSSELIN**



**CHÂTEAU
DE JOSSELIN**



**CHÂTEAU
DE JOSSELIN**



**CHÂTEAU
DE JOSSELIN**

Logo case study

Inspired by the most recognizable view of the castle. The moats and the river are distinctive elements of its architecture. Combined with a serif typeface to evoke a continuing legacy of a 1000 year old family.

POUPÉES ET JOUETS DE LA COLLECTION ROHAN



Dans les anciennes écuries du Château, ce musée familial, ouvert en 1984, présente les poupées et les jouets de la fameuse collection Rohan initiée par l'arrière-grand-père des propriétaires actuels.

The Rohan collection



A world of dolls and toys from the Rohan collection. This collection, started by Hermine Rohan in the 19th century, contains dolls dating from the present day, coming from France and Europe, but also from all over the world. Today the collection also includes numerous toys and games, given or donated by a wide range of people.

VENIR AU CHÂTEAU DE JOSSELIN

Accès en voiture : Josselin est desservi par la RN24 reliant Rennes à Lorient.
Parkings : parking de l'aiguillon & parking du canal.
Accès en train : une liaison directe par autocar, de la gare routière de Rennes jusqu'à Josselin est assurée plusieurs fois par jour correspondant aux horaires d'arrivée des TGV venant de Paris.

Périodes d'ouverture
Du 1^{er} week-end d'avril au 30 juin : tous les jours de 14h à 18h
Du 1^{er} juillet au 31 août : tous les jours de 10h à 18h
Du 1^{er} au 30 septembre : tous les jours de 14h à 18h
Les week-ends et les vacances scolaires d'octobre : de 14h à 17h30

CHÂTEAU DE JOSSELIN
 Place de la Congrégation - 56120 JOSSELIN
 02 97 22 36 45
 contact@chateaudejosselin.com
 www.chateaudejosselin.com



CHÂTEAU DE JOSSELIN
 Mélanie Carnaud
 Service des visites
 02 97 22 36 45
 www.chateaudejosselin.com



Mille ans d'histoire au cœur de la Bretagne

Avec ses trois tours dominant la vallée de l'Oust et sa façade sur cour, véritable dentelle de granit, le Château de Josselin offre un témoignage féodal et de l'architecture. Depuis sa fondation en 1008, le Château demeure dans la même famille, les Rohan, qui l'habite toujours. De la forteresse édifiée en 1370 par le Connétable Olivier de Clisson, il reste aujourd'hui quatre tours imposantes.



Une demeure familiale richement meublée

Après la restauration du Château, à partir des années 1850, de très beaux ensembles de mobilier du XVIII^e siècle, des tableaux de peintres très renommés, de nombreux souvenirs familiaux, comme la superbe pendule offerte par le Roi Louis XV à la famille Rohan vers 1770, ont été installés dans les salles du rez-de-chaussée, qui accueillent aujourd'hui les visiteurs.



Promenade dans les jardins

Devant la façade Renaissance s'étend le jardin à la française, dessiné vers 1910 par le paysagiste Achille Duchêne. Des ifs et des buis taillés encadrent de vastes pelouses, à l'ombre d'arbres centenaires. En contre-bas, on peut admirer la roseraie, aménagée par le paysagiste Louis Benech, avec ses 160 rosiers appartenant à 40 variétés différentes et de nombreuses plantes vivaces. Au pied des grands remparts, le parc à l'anglaise rassemble des espèces rares d'azalées, de camélias, d'hortensias, de rhododendrons et de cornus.



1000 Years of history in the heart of Brittany

With its three majestic towers dominating the Oust valley and the magnificent granite tracery of its façade, Josselin castle is a remarkable blend of medieval and Renaissance architecture. For over 1000 years it has been the home of the Rohan family. In addition to the unique façade, there remain four towers from the fortress built in 1370 by Olivier de Clisson, renowned Constable of France.



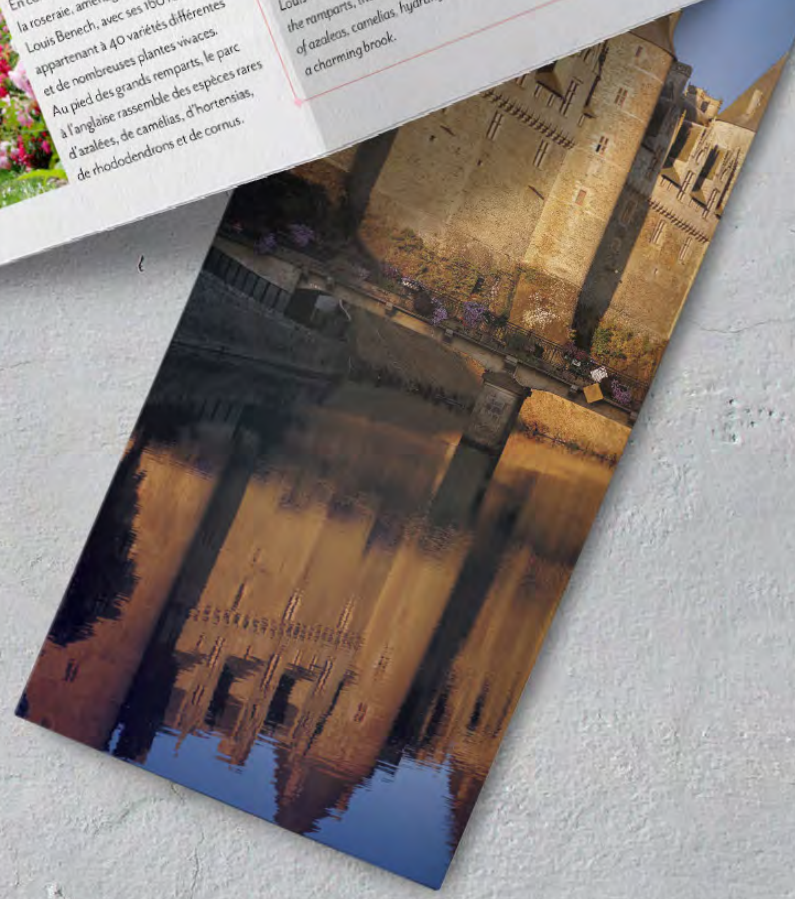
A richly furnished family home

Having fallen into disrepair, the family began to restore the castle in the 1850s. Today, the huge, ground-floor staterooms are open to visitors, displaying a collection of beautiful century furniture, works of famous artists, as well as family treasures of exceptional quality, such as the superb armchair given to the Rohans by Louis XV around 1770.



Discover the park and gardens

The sumptuous façade overlooks the garden in the French style, designed in 1910 by the landscape gardener Achille Duchêne. Ornamental box and yew border the extensive lawns, created by the gardener Louis Benech, with its rare species of azaleas, camellias, hydrangeas, rhododendrons and dogwoods, set around a charming brook.


CHÂTEAU DE JOSSELIN





Maison Louis Marie

The Project

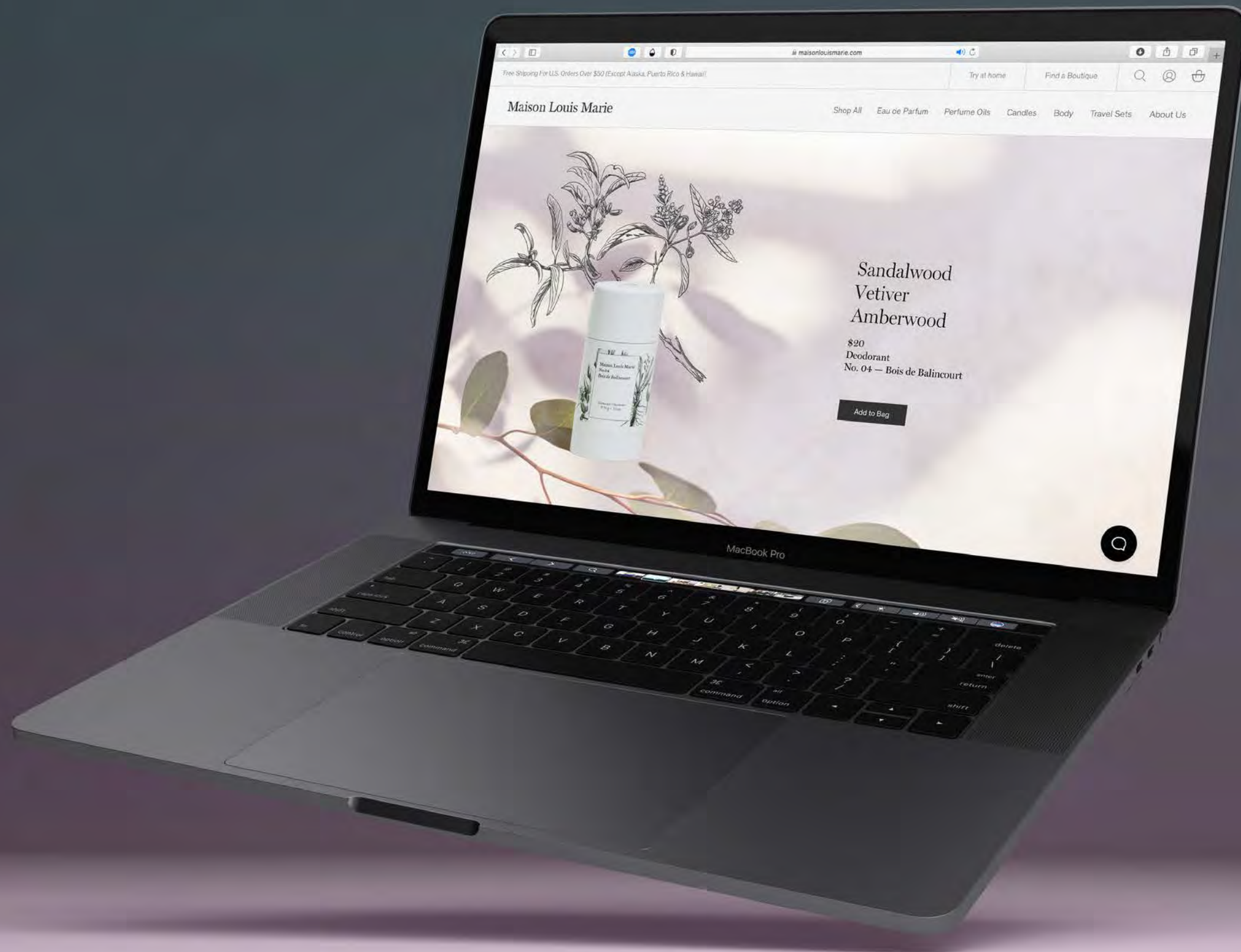
Design of original botanical illustrations & drawings representing the range of products for the new website of the Californian “clean” cosmetics brand in 2020

Deliverables

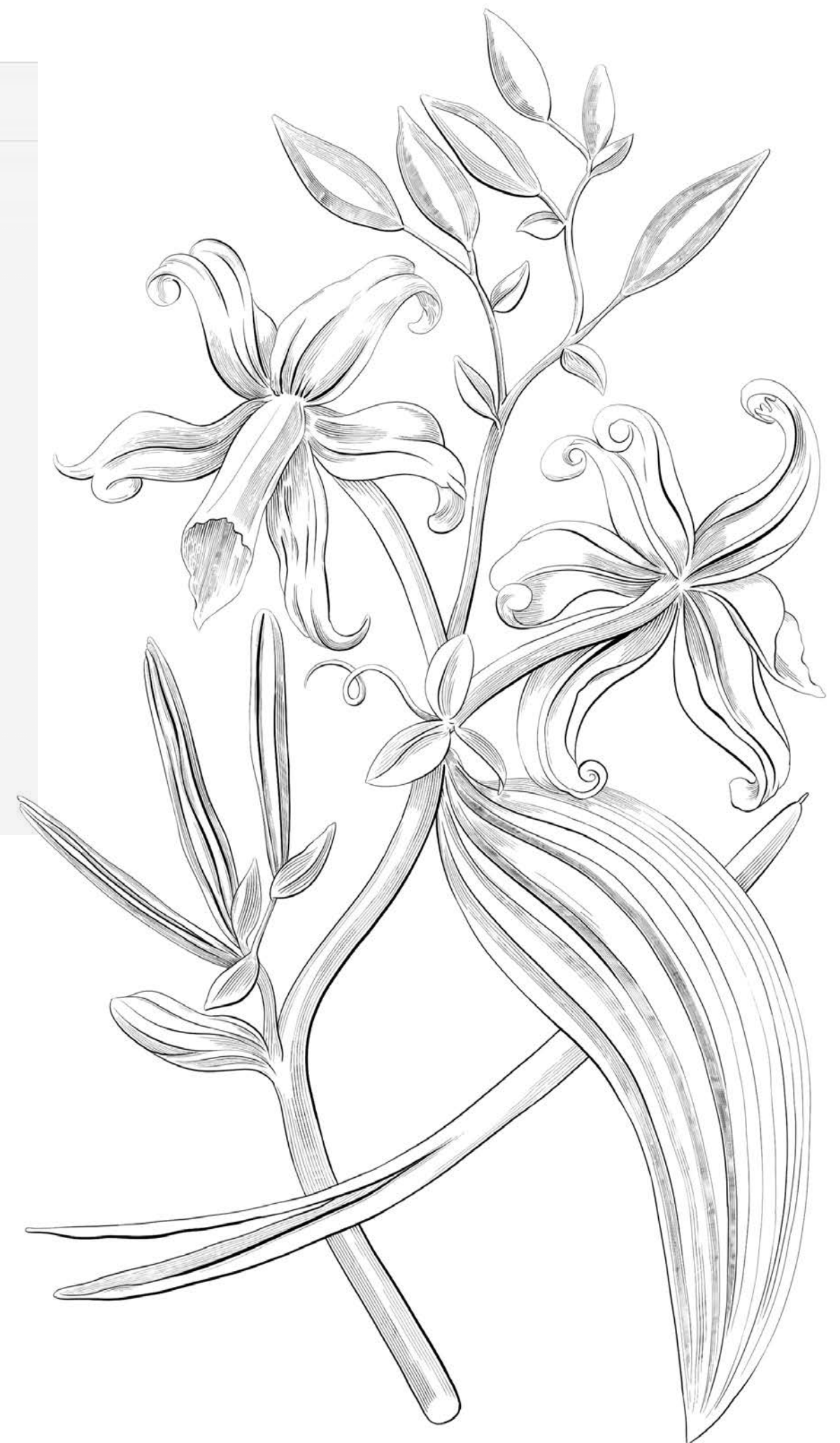
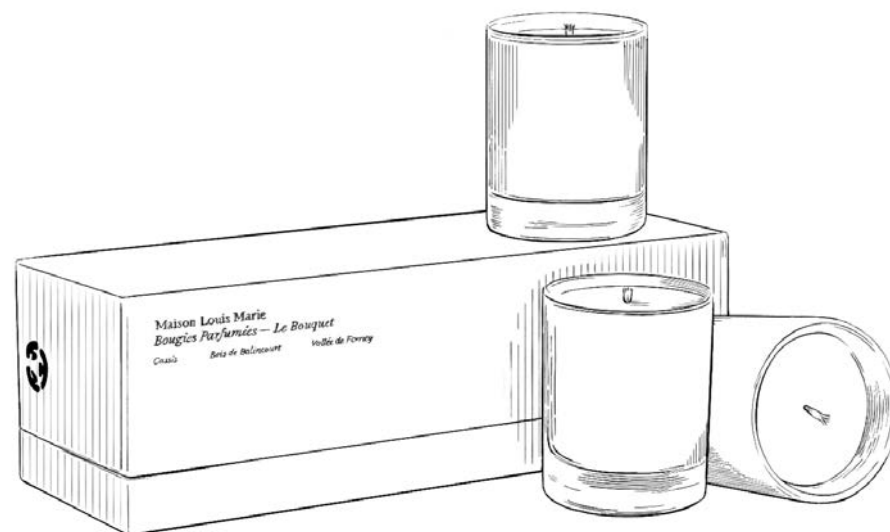
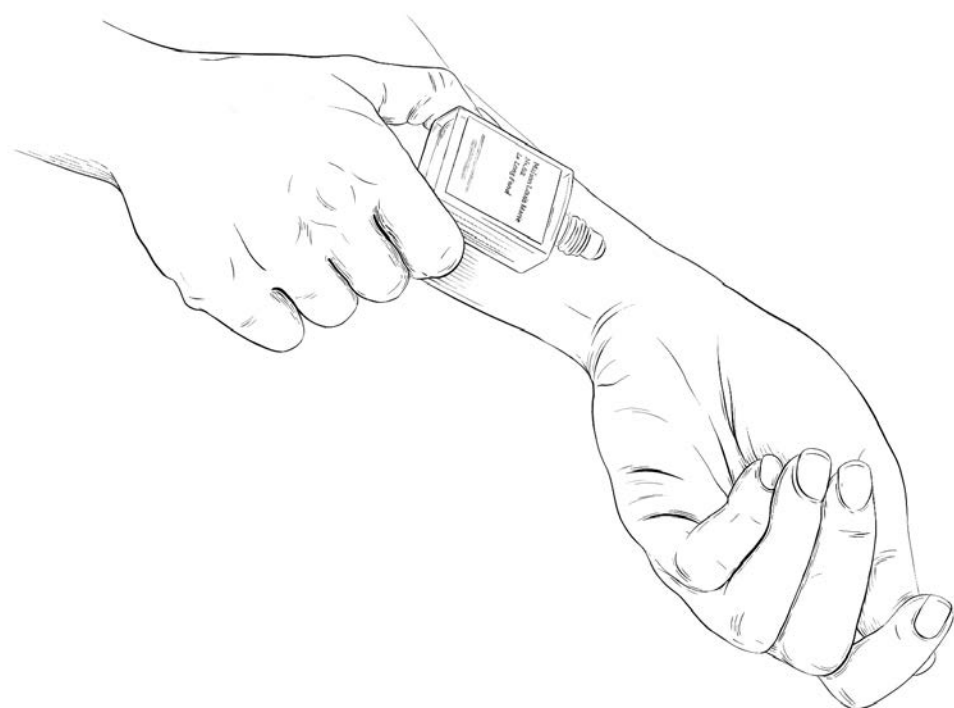
Digital drawings

Role

Illustration



Maison Louis Marie Website Homepage showcasing an illustration of sandalwood.



Packshots featuring botanical illustrations & packaging illustrations.



Product range illustrations and «how to use» illustrations.

Maison Louis Marie



Maison Louis Marie



Maison Louis Marie



Packshots featuring botanical illustrations.



The project

The Château du Petit Thouars is an estate that sells wine but also welcomes visitors to its estate and garden and needed to modernize its image..

Deliverables

Logotype, posters, signage, stationery, labels, packaging.

Role

Art direction, graphic design and creation of various content. Link with printers.

**VINS
MISEE
JARDIN**

•
CHATEAU
DU PETIT
THOUARS

**VINS
MISEE
JARDIN**

•
CHATEAU
DU PETIT
THOUARS

**VINS
MISEE
JARDIN**

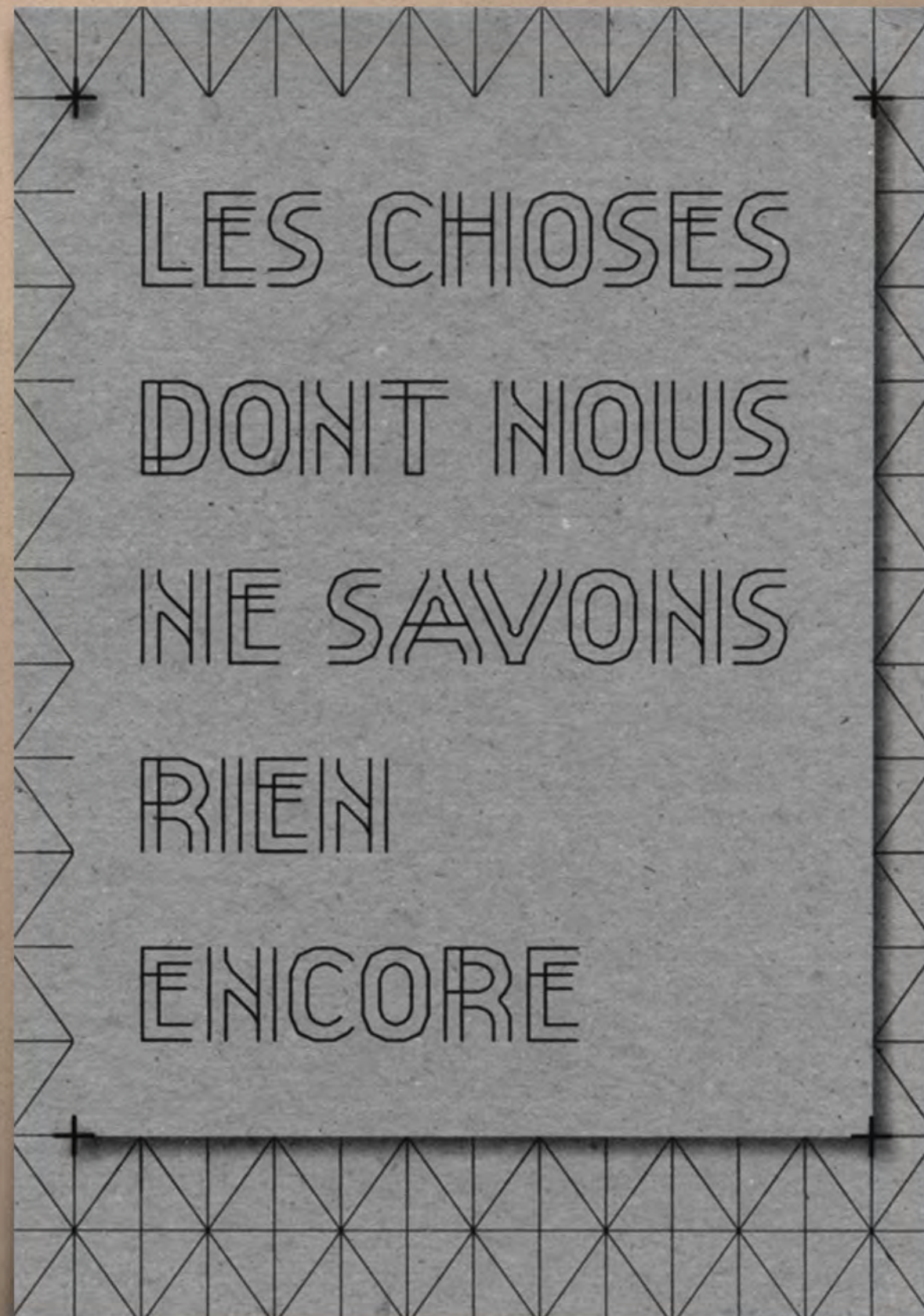
•
CHATEAU
DU PETIT
THOUARS

**VINS
MISEE
JARDIN**

•
CHATEAU
DU PETIT
THOUARS

*Les du Petit Thouars
Professeurs et élèves*

•
*Château du Petit Thouars
+33 (0) 2 47 95 96 40
Paris : +33 (0) 1 48 74 35 91
F : +33 (0) 1 40 16 04 51
vins.petitthouars.fr*



The Project

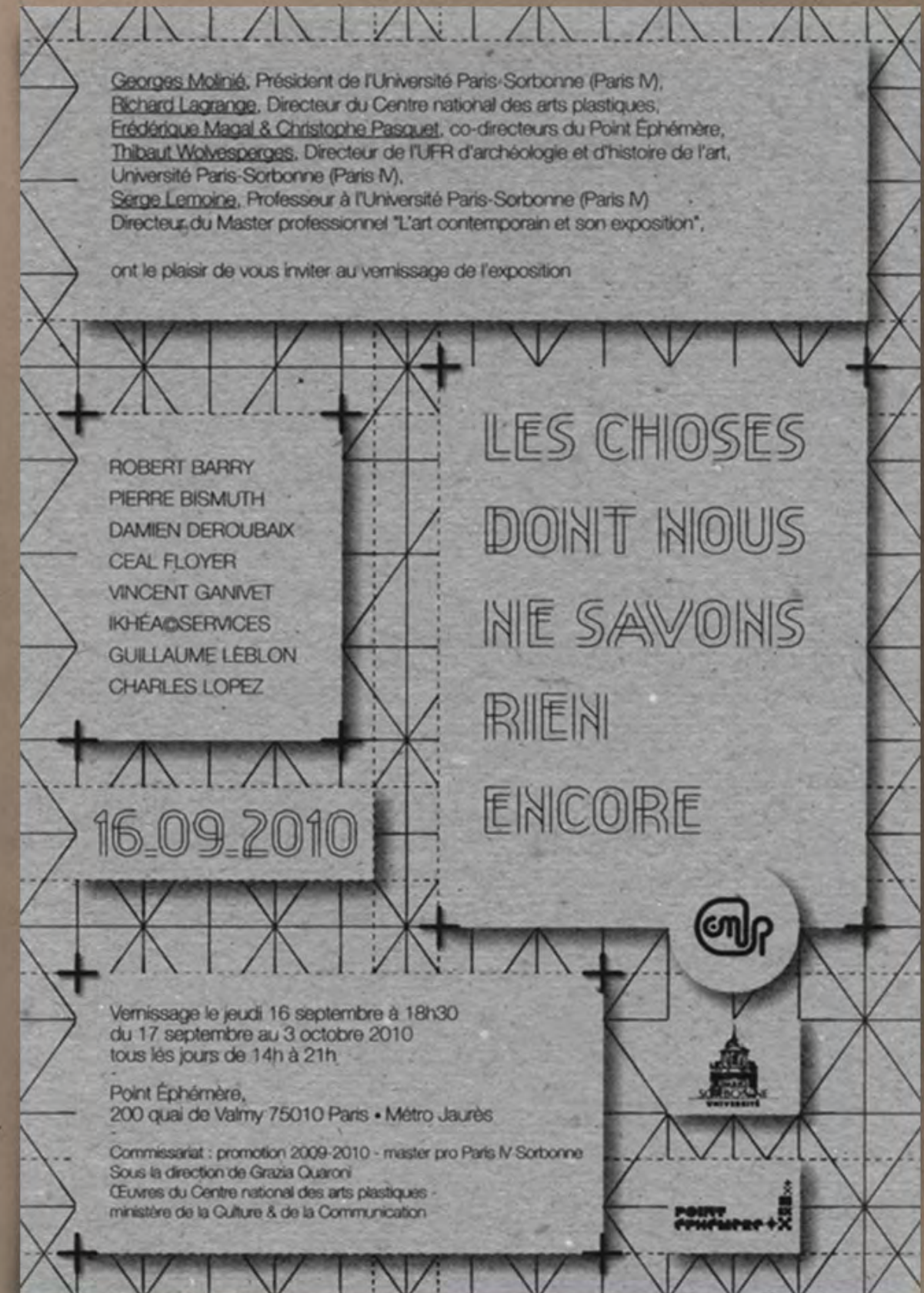
Creating an invitation for a contemporary art exhibition with a very limited budget. Screen print on recycled cardboard, 2010.

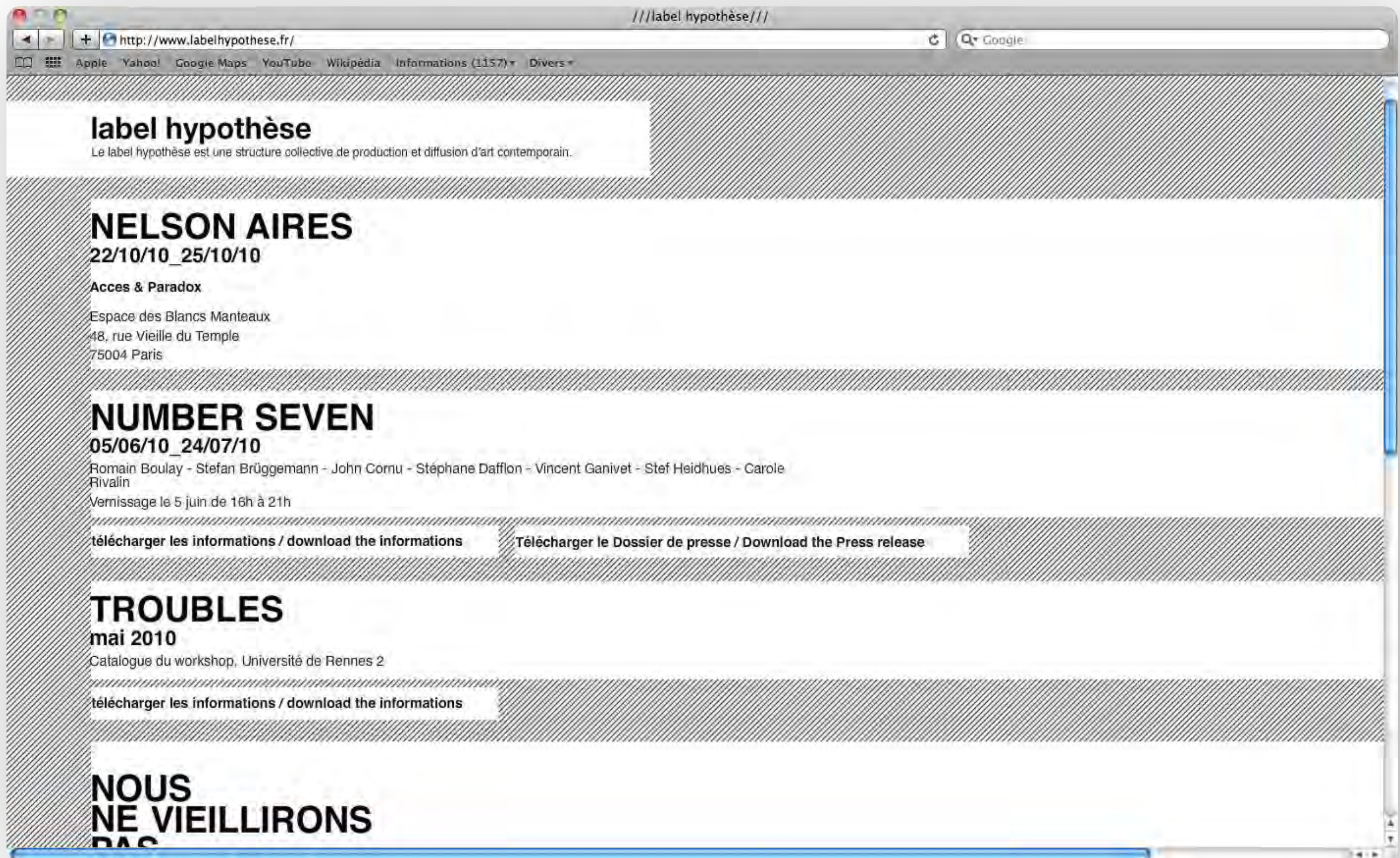
Deliverables

Custom typeface and invitation.

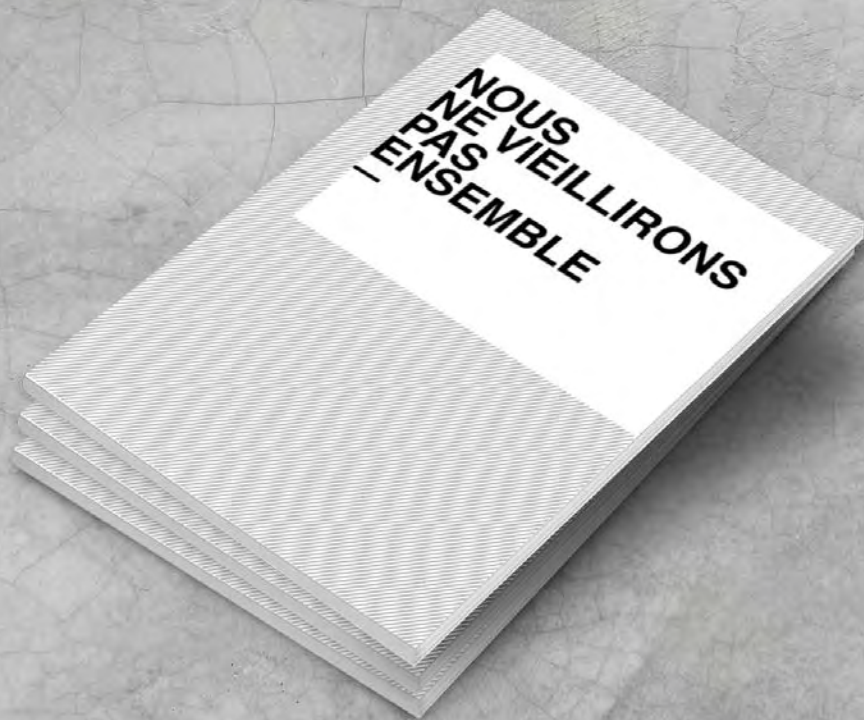
Role

Type design, art direction and graphic design.





Design of a homepage allowing access to the various documents and press releases published by the hypothèse label.



Design of the catalog retracing more than a year of exhibitions programmed by the hypothèse label.



Conception of a DVD packaging for the artist Isabelle Lartault, published by the label hypothèse.